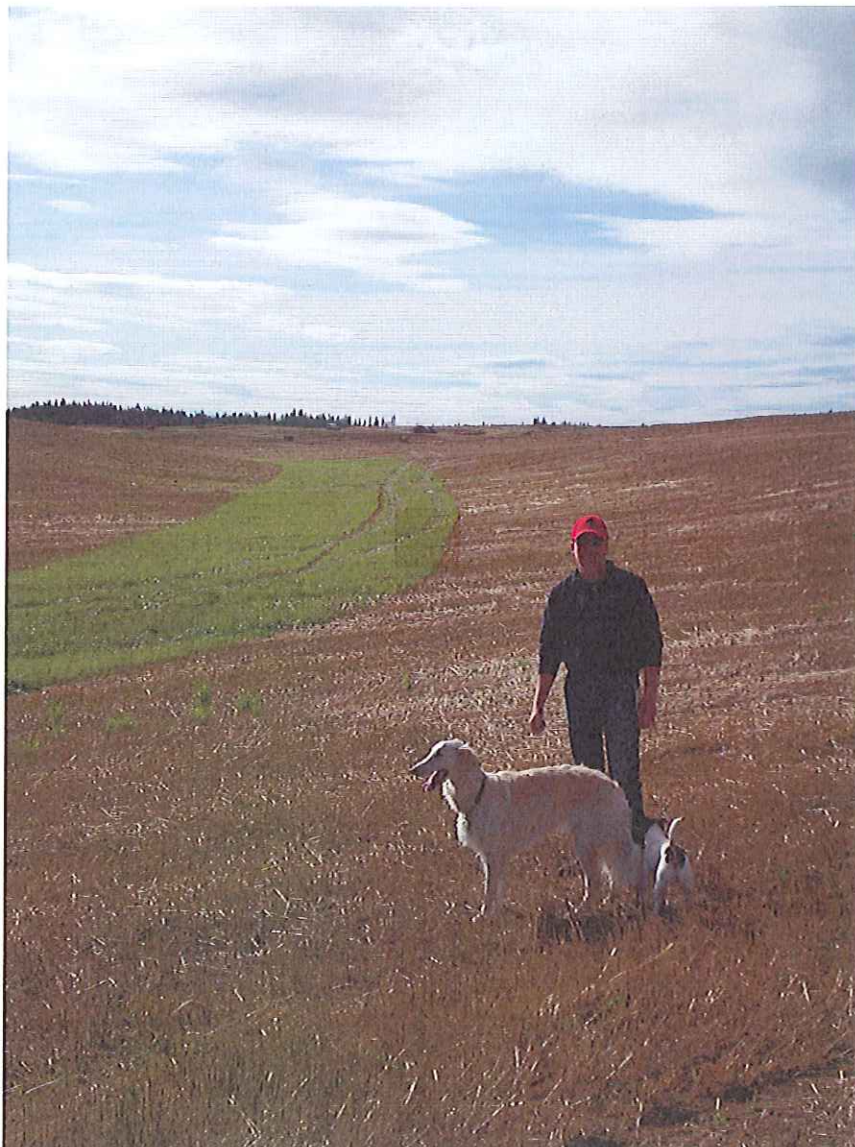




Vestre Toten kommune

Gras- og vegetasjonssoner



Tilskudd til miljøtiltak i jordbruket i Oppland

Hvorfor anlegge gras- og vegetasjonssoner?

Gras- og vegetasjonssoner motvirker forurensning av vassdrag. Etablering av slike soner fungerer som et effektivt filter for jordpartikler, næringsstoffer og plantevernmidler i overflateavrenning fra jordbruket.

Sterke regnskyll eller snøsmelting er forhold som kan gi stor overflateerosjon. Vegetasjonssoner bør derfor anlegges slik at effektiviteten er størst mulig i nedbørrike perioder om høsten og under snøsmeltingen. Vi må ta høyde for økt hyppighet av ekstreme nedbørstilfeller i fremtiden som vil gi økt avrenning. Vegetasjonssoner kan virke like godt sommer som vinter.

Fordeler ved etablering av gras- og vegetasjonssoner

- Forbedret vannkvalitet
- Rotsystemet til busker og trær bidrar til armering av bekkekanter
- Trær reduserer vanntemperaturen og bidrar til skjul og skygge for fisk, bla. ørreten er avhengig av dette.
- Skygge på vannspeilet hemmer algevekst, gras og sumpplanter på bunnen

- Økt biologisk mangfold
- Viltkorridorer i landskapet
- Estetiske kvaliteter i kulturlandskapet

Grasdekte soner mot vassdrag

- Grasdekt sone mot vassdrag skal minimum være 8 meter bred.
- Grassonen skal ikke pløyes eller jordarbeides om høsten.
- Grassonen skal ikke gjødsles eller sprøytes mot ugress.
- Arealet kan høstes eller beites.
- Det anbefales å bruke næringskrevende, flerårige grasarter med stive strå og tett vekst (for eksempel engrapp, rødsvingel, timotei, engsvingel og kveinarter)



Grasdekte soner i forsenkninger og i hellinger

- Grasdekt sone i forsenkninger skal være minimum 8 meter bred.
- Sonen skal følge forsenkninger "dråget" i terrenget eller etableres som striper på tvers av fallet i lange hellinger.
- Grassonen skal ikke pløyes eller jordarbeides om høsten.
- Grassonen skal ikke gjødsles eller sprøytes mot ugress.
- Arealet kan høstes eller beites.
- Graset kan sås i hovedveksten.
- Det anbefales å bruke næringskrevende, flerårige grasarter med stive strå og tett vekst (for eksempel engrapp, rødsvingel, timotei, engsvingel og kveinarter).



Vegetasjonssoner mot vassdrag

- Vegetasjonssone mot vassdrag består av trær/busker i en bredde på minimum 6 meter.
- Ved spesielle forhold for eksempel bratt terreng, kreves utvida vegetasjonssone.
- Det anbefales å bruke rasktvoksende busker og lysåpne løvtrær (for eksempel vier, selje, osp og or)
- Vegetasjonssoner bør anlegges tidlig om våren.
- Vegetasjonssoner krever lite vedlikehold.
- Sonen skal ikke gjødsles eller sprøytes
- Forsiktig tynning kan være aktuelt for å gi plass til bunnvegetasjonen.
- Høsting av gras i vegetasjonssonen kan vurderes da dette minsker risikoen for utlekking av fosfor fra plantemateriale gjennom vinteren.

Effektberegning

- Renseevnen er i norske forsøk målt til :
- > 70 % for partikler
- > 50 % for fosfor
- > 30 % for nitrogen
- > 80 % for organisk materiale
- > 40 % for ugrassmiddel
- > 60 % for soppmiddel

Renseeffekten øker med økende bredde av vegetasjonssonen og tilbakeholdelsen er størst i den øvre delen av sonen.

Tilskudd

Tilskuddsordningen inngår i regionalt miljøprogram.

Tilskuddet beregnes etter lengden på grassonen / vegetasjonssonen. Satsen varierer fra år til år.

Eksempel år 2009: 13 kr pr.meter.